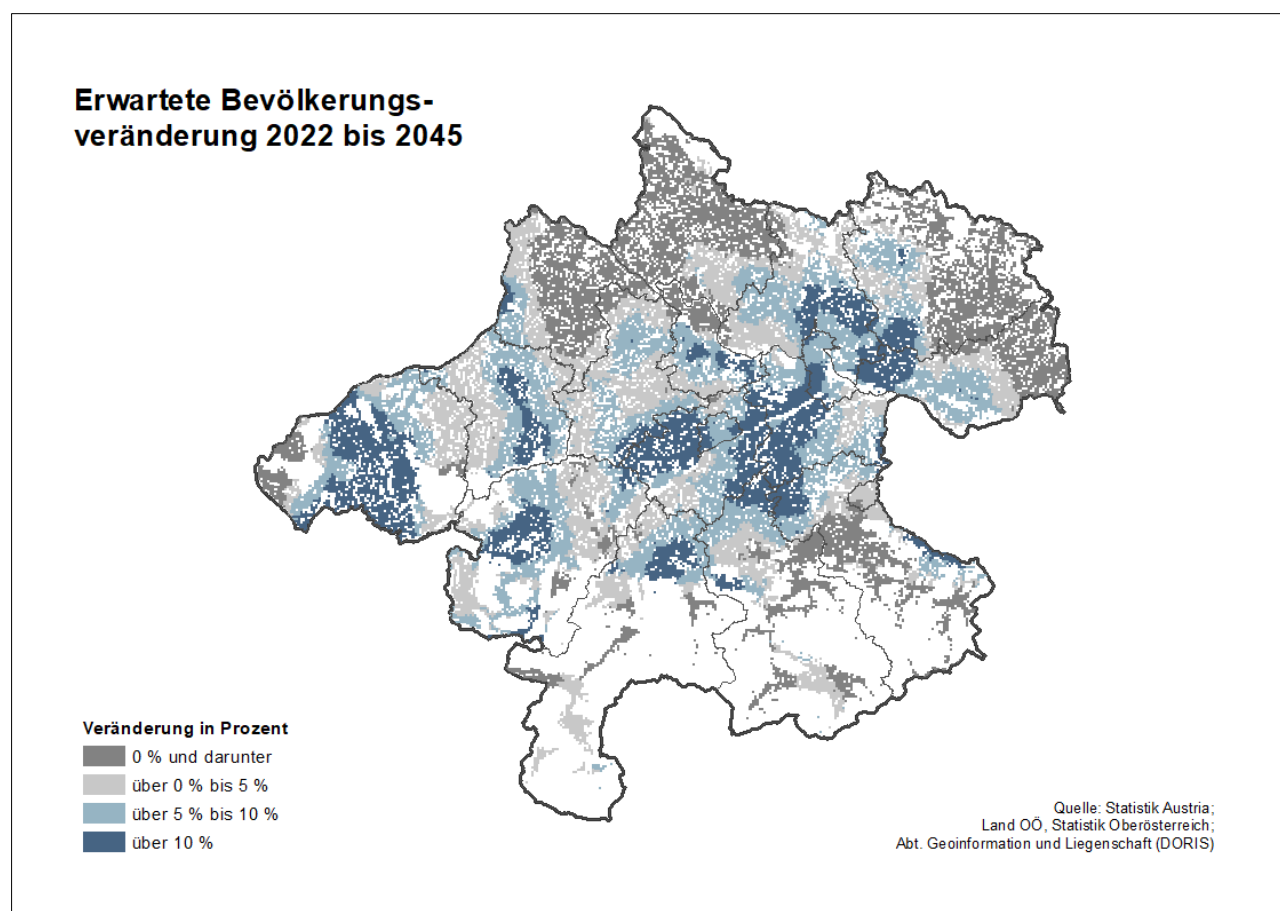




Kleinräumige Bevölkerungsprognose

Der Blick in die Zukunft zeigt, dass sich Oberösterreich regional in unterschiedlicher Intensität entwickeln wird. Losgelöst von Gemeindegrenzen lassen sich vier zusammenhängende Regionen mit ähnlichen Eigenschaften identifizieren.

Schrumpfende Regionen (in der Landkarte dunkelgrau) sind verkehrstechnisch weniger gut erschlossen. Charakteristisch ist eine Abwanderung junger Erwachsener, die aufgrund ihrer Qualifikation kein adäquates Arbeitsplatzangebot für den Berufseinstieg vorfinden. Verstärkt wird dieses Phänomen durch eine Abnahme des Arbeitsplatzangebots. Von Einwohnerrückgängen betroffen sind insbesondere Teile der Bezirke Rohrbach, Freistadt und Schärding, des inneren Salzkammergutes und der Region Pyhrn-Eisenwurzen.



Die Dynamik der regionalen Bevölkerungsentwicklungen ist durch eine annähernd ringförmige Struktur charakterisiert. Ausgehend vom Zentrum, wo das stärkste Bevölkerungswachstum (dunkelblaue Einfärbung) stattfindet, schwächt sich dieses mit zunehmender Entfernung (Hellblau und helleres Grau) in das Umland ab. Dieses Phänomen lässt sich sehr schön am Beispiel der Bezirkshauptstädte Freistadt und Gmunden nachvollziehen.

Stark wachsende Regionen im Zentralraum umfassen die Städte Linz und Wels und deren Umland. Aufgrund ihrer Sonderstellung als Anbieter eines breiten Spektrums an Arbeitsplätzen und Bildungseinrichtungen ist die Landeshauptstadt besonders attraktiv für Berufseinsteiger und Studenten, was sich im außerordentlich starken Zuzug von jungen Erwachsenen ausdrückt. Die umliegenden Gemeinden verfügen einerseits über ein großes Arbeitsplatzangebot und andererseits Wohnraum bzw. noch leistbare Baugrundstücke im Grünen. Dieser suburbane Bereich zieht besonders Familien mit ihren Kindern an.

Bearbeiter	Adresse	Telefon / E-Mail	Datenquelle
Abteilung Trends und Innovation, Statistik Oberösterreich	Altstadt 30a 4021 Linz	+43 (0)732 / 7720-13283 stat.post@ooe.gv.at	Statistik Austria eigene Berechnungen

Informationen zum Datenschutz finden Sie unter: <https://www.land-oberoesterreich.gv.at/datenschutz>